



奥飛騨温泉郷 平湯温泉

# 中村館

## 平汤温泉 中村馆

在飞騨地区，平汤温泉以历史最久的温泉自豪。

中村馆位于被雄伟的乘鞍岳包围的深处。

在各个季节都有美感的大自然里荡漾着柔和的温泉香味，

敬请光临尽情享受本馆自有源泉涌出的丰富温泉。



### Hotspring ~温泉~

能观望笠岳的宽敞温泉浴池，是融合轻松自在与玩心的奇异空间。

在各个季节都有美感的大自然里荡漾着柔和的温泉香味，  
敬请光临尽情享受本馆自有源泉涌出的丰富温泉。



在四季分明的大自然里，能让您舒展手脚尽情享受本馆自有源泉一次性温泉。



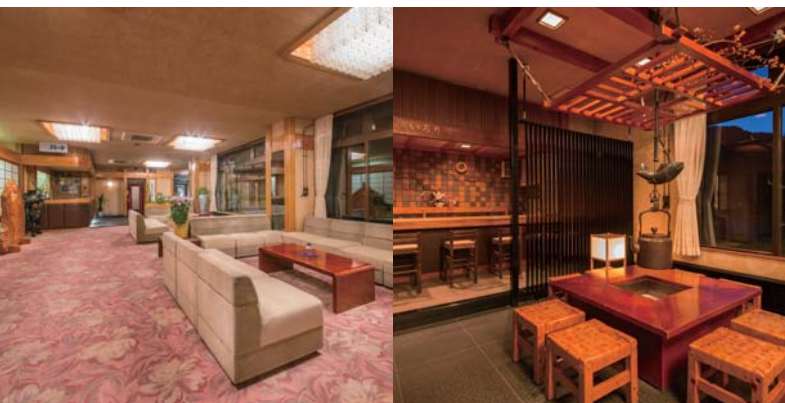
我们也设有能让家族，情侣，朋友，自在且轻松愉快享用的包租式露天温泉。



# Front&Lobby

入住时间为 15:00-19:00  
退房 7:00-10:00

晚餐 18:00-21:00  
早餐 7:00-8:30



# Guest Room

每个房间都个别提供给房客细心周到的纯和风关怀。  
请在舒适的环境里度过轻松愉快的时光。  
四季的花卉提供您身心平静的空间。

# Cusine

飞騨和牛料理以及从清溪钓到的白点鲑。  
田园风味浓厚的蕨菜，紫萁，朴叶豆酱等只有此地才有的时令菜肴，请您品尝。



在酒店，互联网通过无线局域网连接。



⑤ Hirayu Spa Snow area：步行 10 分钟



② Hirayu Ashi-yu：步行 1 分钟



③ Cafe Mustache：步行 1 分钟



平汤温泉 中村馆  
岐阜县 高山市 奥飞騨 温泉乡 平汤 728 番地  
TEL +81(0) 578-89-2321 FAX +81(0) 578-89-3022



④ Yadoriki ramen bar：步行 1 分钟

# Tourism ~ 観光 ~

通往让您感受日本历史的飞騨高山，世界遗产的白川乡，能环山漫游充分享受雄伟自然的上高地，乘鞍岳新穗高，等等，非常方便。



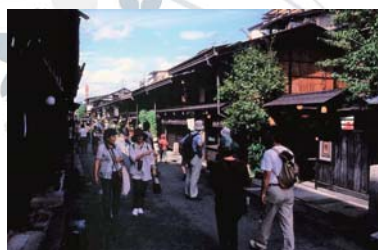
① Hirayu Bus Terminal：步行 2 分钟



Matsumoto-castle ~ 松本城 ~  
乘公共汽车的 75+10 分钟



Kamikouchi ~ 上高地 ~  
乘公共汽车的 25 分钟



Takayama ~ 飞騨高山 ~  
乘公共汽车的 55 分钟



Shirakawa-go ~ 白川乡 ~  
乘公共汽车的 55+50 分钟